



## Le Pôle public médico-social de Monségur

est une structure médicosociale de droit public qui se compose de 3 structures. Elle a pour mission l'accueil et l'accompagnement de personnes âgées dépendantes et de personnes handicapées dans un cadre agréable et bienveillant



**Service de Soins Infirmiers à Domicile**

41 places

**Foyer d'Accueil Médicalisé**

63 lits, 2 places

**EHPAD**

84 lits, 6 places



165 agents



## L'EHPAD & le Centre de Soins de Podensac

Ce vaste ensemble hospitalier de 279 lits situé au sud de Bordeaux sur les bords de la Garonne comprend une Unité de Soins de Longue Durée de 50 lits pour les résidents très dépendants ou en fin de vie (GIR 1-2), et un EHPAD de 229 lits pour les personnes semi-dépendantes (GIR 3-4).



**Unité de Soins de Longue Durée**

36 lits

**Unité d'Hébergement Renforcé**

14 lits

**EHPAD**

229 lits



205 agents



NOV2023 : service communication centre hospitalier sud gironde



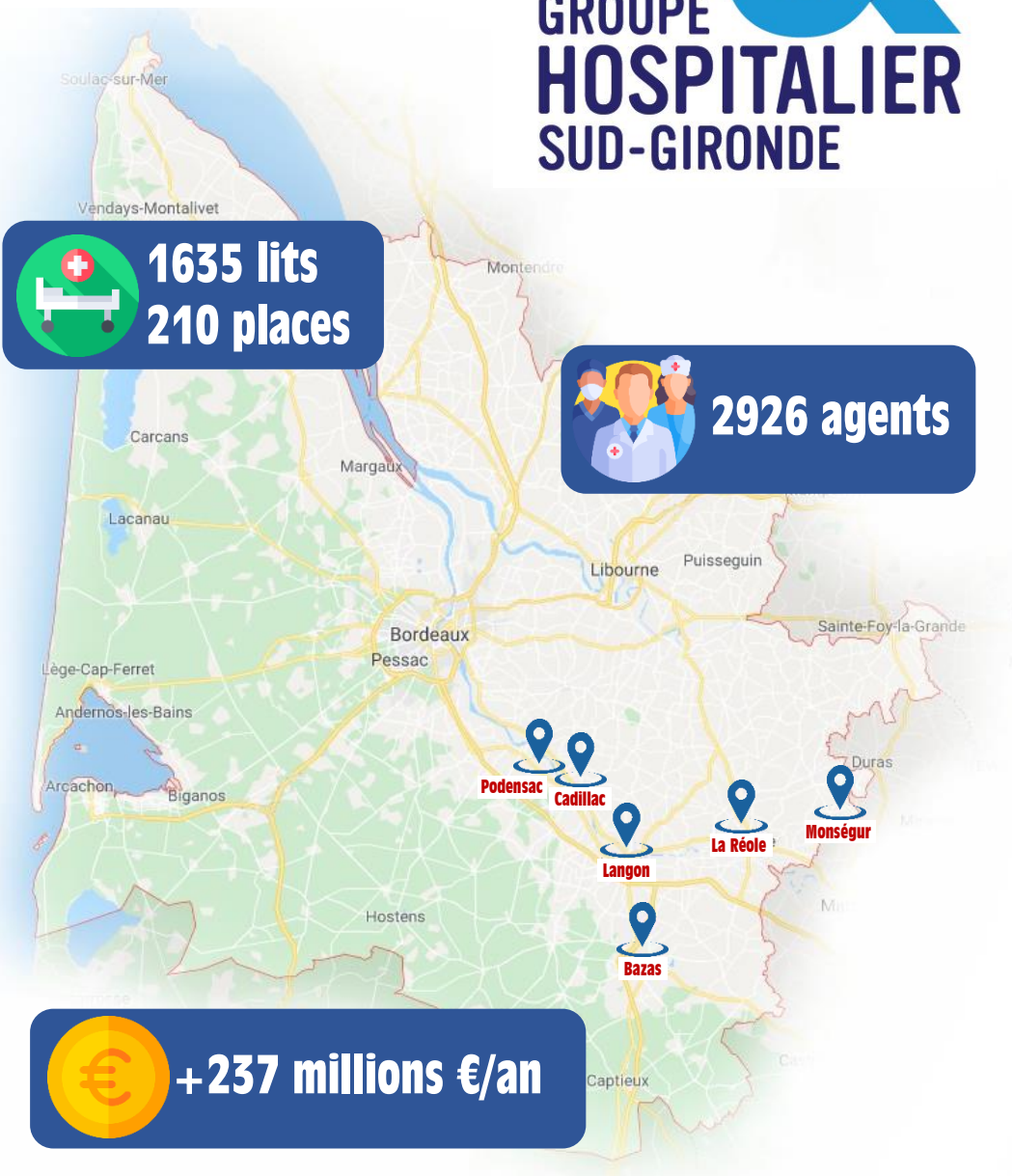
# GROUPE HOSPITALIER SUD-GIRONDE



**1635 lits  
210 places**



**2926 agents**



**+237 millions €/an**



**Le centre hospitalier de Cadillac :** Un établissement public de santé, spécialisé dans la prise en charge de la maladie mentale et l'accompagnement des souffrances psychiques implanté sur un territoire de près de 500 000 habitants qui s'étend de la métropole bordelaise jusqu'au Sud Gironde.

Sur ce territoire, le Centre Hospitalier de Cadillac est le premier producteur de soins psychiatriques, avec un capacitaire autorisé de 460 lits et 174 places, une offre ambulatoire et des activités spécifiques de référence au niveau national (psychiatrie médico-légale dont une « unité pour malade difficile - UMD ») et territorial (l'activité de réhabilitation psychosociale, une unité de soins intensifs départementale, les prises en charge en addictologie, les thérapies brèves, les psycho traumatismes, l'Electro Convulsivothérapie, l'ergothérapie ...). Son offre, ses activités et son positionnement de leader en psychiatrie infanto juvénile, font de cet établissement un acteur de premier plan, sur un territoire en forte croissance démographique.



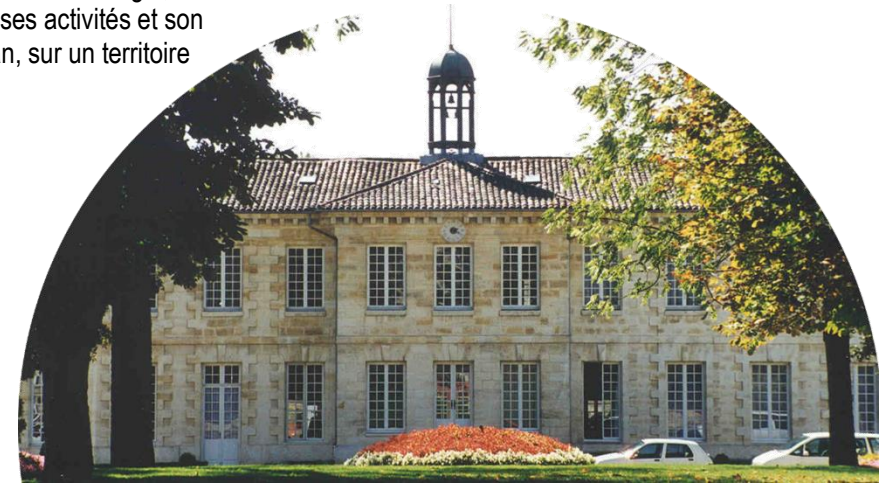
**Unité de Soins de Longue Durée**  
460 lits et 198 places



1300 agents

- 80 structures de soins
- Placement familial thérapeutique : 25 places
- 74 Lits d'hospitalisation sous contrainte
- 130 lits d'hospitalisation libre
- 1 Unité Hospitalière Spécialement Aménagée (UHSA)
- 1 Unité Médico-Psychologique Judiciaire (UMPJ)
- Des équipes mobiles spécialisées

Des filières en cours de construction: filière urgence (Dispositif d'Accueil de Crise, d'Orientation, de Prévention précarité et Service d'Intervention) + 2 équipes mobiles précarité / crise. Et 1 filière 16/25 ans.



## Le centre hospitalier Sud Gironde

Le Centre Hospitalier Sud Gironde est un établissement public de santé regroupant les sites de Langon et de La Réole



1063 agents



**Médecine Chirurgie Obstétrique**  
153 lits, 51 places  
**Soins de Suite et Réadaptation**  
39 lits, 2 places  
**Médicosocial**  
(FAM, CEAP, MAS, EHPAD)  
325 lits, 2 places



## Le centre hospitalier de Bazas

Le Centre Hospitalier de Bazas est un établissement public de santé, composé de 2 pôles : l'Hôpital, situé 4 chemin de Marmande à Bazas ainsi que l'EHPAD site de Caillavet situé sur la même commune et 1 site situé sur la commune de Villandraut.



**Médecine**  
18 lits  
**Soins de Suite et Réadaptation**  
43 lits  
**EHPAD**  
130 lits



194 agents

